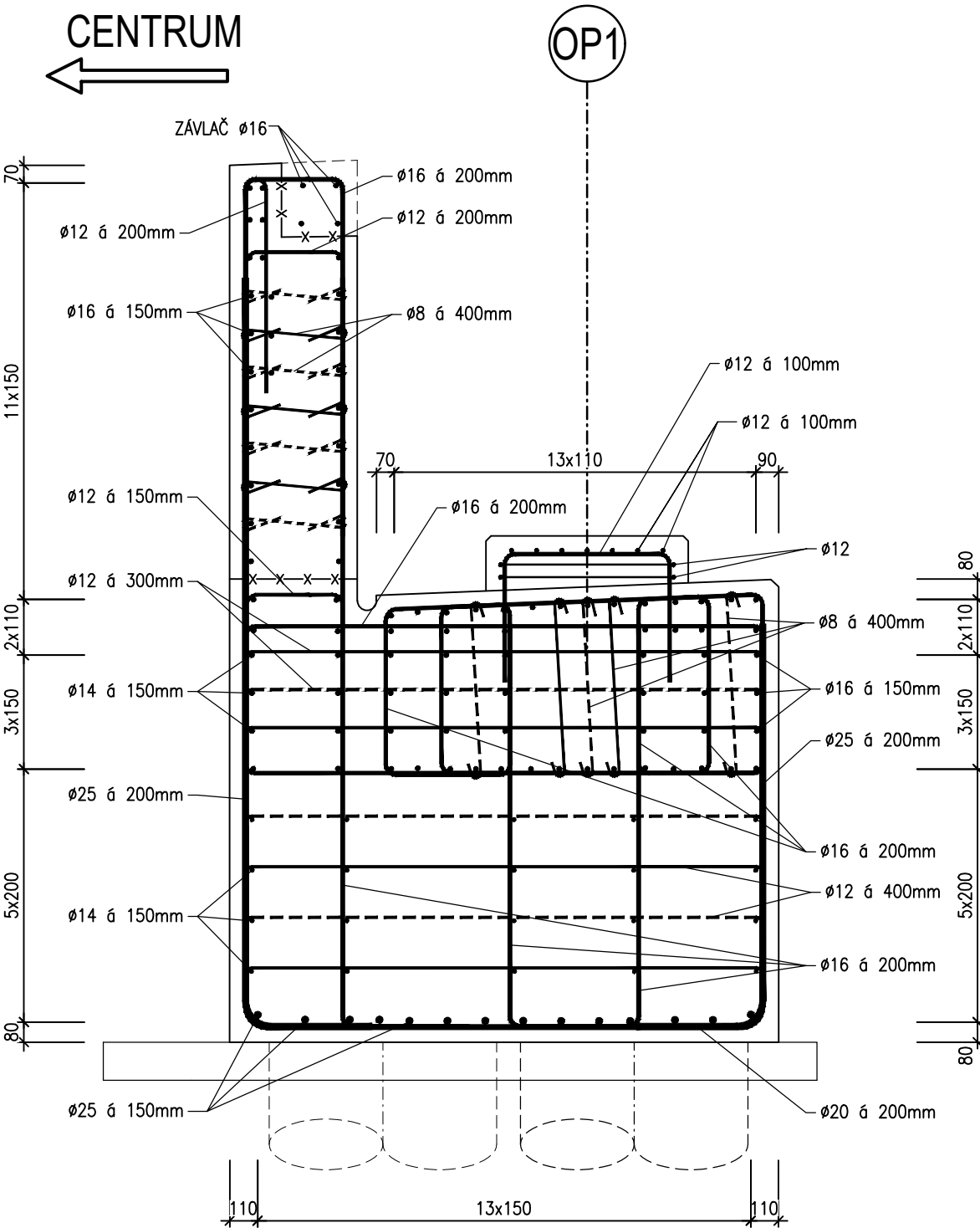


SCHÉMA VYZTUŽENÍ SPODNÍ STAVBY

PODÉLNÝ ŘEZ 1:25



MATERIÁLY

BETONY BUDOU PROVEDENY DLE ČSN EN 206+A2 a ČSN P 73 2404:

KONSTRUKČNÍ BETONY:

ŽB DŘÍK, ÚLOŽNÝ PRAH	C30/37	XC4, XD3, XF4	(CZ,F.1.2) – CI 0,2; D _{max} 22 – S3
ŽB KŘÍDLA	C30/37	XC4, XD3, XF4	(CZ,F.1.2) – CI 0,2; D _{max} 22 – S3
ŽB PODLOŽISKOVÝ BLOK	C35/45	XC4, XD3, XF4	(CZ,F.1.2) – CI 0,2; D _{max} 22 – S3
ŽB ZÁVĚRNÁ ZÍDKA	C30/37	XC4, XD3, XF4	(CZ,F.1.2) – CI 0,2; D _{max} 22 – S3

OSTATNÍ BETONY:

PODKLADNÍ BETON	C12/15	X0
PODKLADNÍ BETON POD DRENÁŽ	C12/15n	X0

OCEL B 500B

MINIMÁLNÍ KRYTÍ VÝZTUŽE 45 mm

NOMINÁLNÍ KRYTÍ VÝZTUŽE 55 mm

POZNÁMKY

- VŠECHNY HRANY BUDOU ZKOSENY 20/20 mm, POKUD NENÍ UVEDENO JINAK.
- ROZMĚRY PODLOŽISKOVÝCH BLOKŮ SE UPŘESNÍ V DOKUMENTACI RDS DLE VELIKOSTI LOŽISEK.

D
SO 201

			SOUŘADNICOVÝ SYSTÉM : JTSK	
			VÝŠKOVÝ SYSTÉM : Bpv	
VEDOUcí PROJEKTANT	Ing. Martin ŘEHULKA	<i>Řehulka</i>	 PRIS PROJEKČNÍ KANCELÁŘ PRIS spol. s r. o. OSOVÁ 20, 625 00 BRNO	
ZODPOVĚDNÝ PROJEKTANT	Ing. Svatopluk ZOBĚK	<i>Zobek</i>		
VYPRACOVAL	Ilona SYNKOVÁ	<i>Synková</i>		
KONTROLOVAL	Ing. Jiří ŠRUBAŘ	<i>Šrubař</i>		
KRAJ: MORAVSKOSLEZSKÝ K.Ú.: TŘINEC			DATUM	01/2023
NÁZEV AKCE:			FORMÁT	3 A4
Most ev.č. I/2 přes Tyrku, Třinec, ul. Závodní - rekonstrukce			MĚŘÍTKO	1:25
			ÚČEL	PDPS
SO 201 Most ev. č. I/2 přes Tyrku, Třinec			ČÍS. ZAKÁZKY	21085
			ARCHIVNÍ ČÍS.	201_11_VSS
NÁZEV PŘÍLOHY:			ČÍS. SOUPRAVY	PŘÍLOHA
SCHÉMA VYZTUŽENÍ SPODNÍ STAVBY				11